

令和6年度 富田保育園

11月号 園だより

<TEL> 781-7116
<携帯番号>
070-2037-2103
<園のQRコード>



紅葉が美しい季節になりました。朝・晩は冷え込むようになり、秋も深まってきました。園では、恵まれた環境の中で、木の葉や木の実に触れながら、秋から冬への季節の変化に目を向けさせて、感性を育みたいと思います。

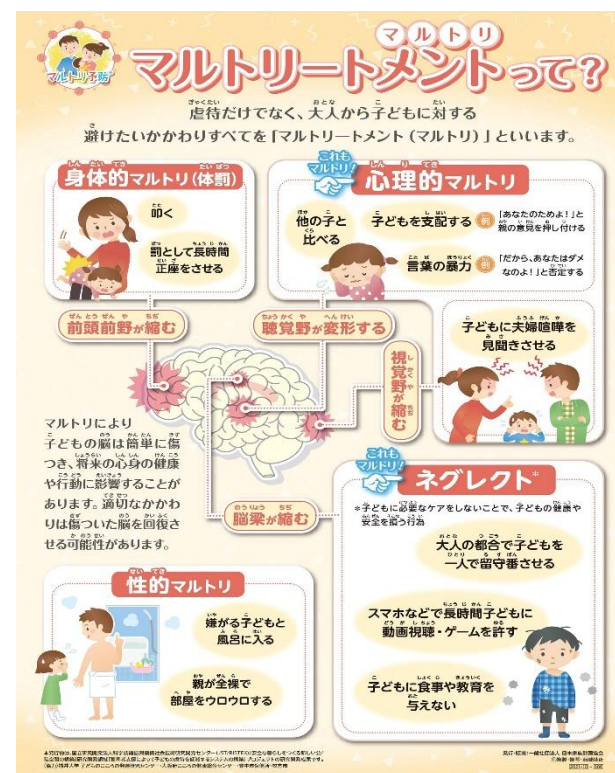
行事を一つ一つ経験していく中で、子供たちはそれぞれ安定感が見られてきました。今月は、自然の恵みに感謝することを年齢なりに理解させ、生活の中では『ありがとう』の言葉が言えるようにしていきたいと思います。

| 日 | 月 | 火 | 水 | 木 | 金 | 土 |
|-----------------|----------------------|-------------------|--------------------|-----------|----------------------------|-------------------------------------|
| 11月の行事予定 | | | | | 1 体操教室 | 2 |
| 3 | 4 振替休日 | 5 英語教室 | 6 習字教室 | 7 ダンス教室 | 8 総合訓練 交通安全指導 | 9 |
| 10 | 11 七五三のお祝い 身体測定・さ | 12 身体測定・ち 英語教室 | 13 身体測定・す 習字教室 | 14 身体測定・ひ | 15 ダンス教室 身体測定・た 歯科検診 | 16 |
| 17 | 18 | 19 | 20 総練習 (9時まで登園) | 21 | 22 | 23 第一部(1,2,3歳児) お遊戯会 (勤労感謝の日) |
| 24 | 25 | 26 お誕生会 | 27 | 28 | 29 | 30 |



~~~~~12月の行事予定等~~~~~  
 O12月15日(日)第2部お遊戯会  
 O12月24日(火)お誕生会  
 O12月30日(月)~1月3日(金)お正月休み

<第二部のお遊戯会について>  
 ★2クラス一緒に観覧となります。ご自身のお子様のお遊戯の時に、ステージの前に来ることができるようにします。観覧人数に関しては第1部同様、1~4名(小学生以下はそれに含まない)



**2024 第一部 お遊戯会について**  
**たんぽぽ1歳児・ちゅうりっぷ組・すみれ組**  
 <日時>令和6年11月23日(土) 午前9時開幕  
 <会場>富田保育園遊戯室  
 <登園>午前8時00分~午前8時15分  
 <服装>自由(お遊戯によって指定されることがあります)  
 \*保護者の観覧は、一家庭1~4名です。(小学生以下含まず)  
 小学生同士固まらず、家族で観覧し、ゲームなどしないようご注意ください。  
 \*3クラス一緒に観覧とします。たんぽぽ組は発表が終わり次第、降園となります。ちゅうりっぷ組、すみれ組は、第一部終了後、降園となります。  
 \*プログラムや詳細などは後日別紙をお渡し致します。  
 \*優先席を用意します。(祖父母・妊産婦・足や腰に痛みのある方優先で小学生など利用しないようにしてください。)



**<七五三のお祝い>**  
 11/11(月)に年長児が沖館稲荷神社にお参りに行って、成長と福運を祈願してもらいます。服装は、いつも通りで、園から制服を着て行きます。歩いて行くかもしれないので、厚手のジャンパーを着てきてください。

**<すみれ・さくら・ひまわり組へ朗報です>**  
 1か月お試しで、金曜日の麺の日(ラーメンやうどんの汁のある麺の日)でも、ご飯の持参を可能とします。持参方法はおにぎりやご飯にふりかけなど、自由ですが、給食がなかなか進まない子や園の食事だけで我慢された方がよい管理が必要な子などは現在の食事の状況などを担任やお子様と相談して持参してください。早速11月1日汁ありのにゅうめんです!!

**<お知らせとお願い>**  
 ●寒くなって来ましたので、防寒具を着て登園するようになりました。防寒具にはわかりやすいところへ名前書きとかけひをお願いいたします。ご家庭で、防寒具の着脱の練習をお願いいたします。(3歳児以上)  
 ●お休み連絡はキッズビューにお願いいたします。遅刻・早退の連絡は、ラインにお願いいたします。マチコミへの「お休み連絡」を利用しないようお願い致します。