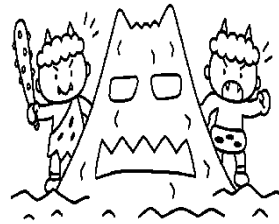




もうすぐ節分。暦の上ではもうすぐ春なのに、まだまだ寒い日が続きます。2月は日数が少なく、あっという間に過ぎて行ってしまいますので、1日1日を大切に過ごしたいと思っております。

また、寒くても外に出てたくさん遊ぶ事にしています。いろいろなルールを作って鬼ごっこをしたり、雪合戦をして体を動かしたり雪だるまを作っては友だちと大きさを比べて笑顔になっています。



福は内! 鬼は外!

今までたんぼぼ組・ちゅうりっぷ組・ゆり組には、泣き虫鬼や、怒りんぼう鬼がたくさんいたのですが、このところ、ニコニコ鬼の数が増えてきました。自分の思いを言葉や行動でじょうずに伝えることができるようになったのですね。豆まきがすむと春はそこまできています。

今月の予定

♪ ～ おにはそと ふくはうち ～ ♪
ぱらっ ぱらっ ぱらっ ぱらっ まめのおと
おには こっそり にげていく



- | | |
|--------------------|--------------------|
| 3日(木)豆まき会 | 14日(月)スイミング教室 |
| 4日(金)体操教室 | 15日(火)身体測定(すみれ組) |
| 7日(月)スイミング教室 | 16日(水)身体測定(さくら組) |
| 身体測定(たんぼぼ組) | 21日(月)スイミング教室 |
| 8日(火)身体測定(ちゅうりっぷ組) | 22日(火)お誕生会 |
| 9日(水)身体測定(ゆり組) | 23日(水)天皇誕生日 |
| 10日(木)身体測定(ひまわり組) | 24日(木)英会話教室 |
| 英会話教室 | 25日(金)避難訓練 |
| 11日(金)建国記念日 | 28日(月)スイミング教室 |



子どもの耳の聞こえチェック



耳の聞こえが悪いと言葉を覚えることも難しくなります。

「聞こえているかな?」と気になるときは以下を確認し、心配なときは受診しましょう。

- 呼んだときに返事をしたり振り向いたりしますか?
- 習得する言葉は増えていますか?
- 音楽に合わせて体を動かしますか?
- 話を聞くときに何度も聞き返したり、片方の耳で聞こうとしたりしていませんか?

乳幼児健診でも診察しますが、その前に

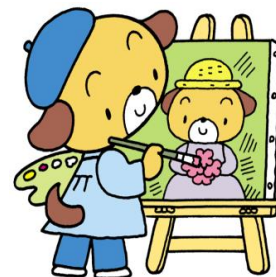
日常生活で気になるようでしたら

園にもお知らせ頂ければ
保育中も様子を見ていき
たいと思います。



☆ 第52回 世界児童画展 入選作品 ☆

・木立 恋佳ちゃん 画題「葉っぱの色がきれいだった秋の遠足」



♪ おめでとうございます ♪

(お願い)外遊びの時に着用する手袋はナイロン製の物が適していますので、なるべく毛糸以外の物をお願い致します。帽子はどんな素材でも構いません。濡れて着替えをしたり洗濯物の持ち帰りでご面倒をお掛けしますが、宜しくお願い致します。

又、全ての衣類等にはお名前の明記をお願い致します。